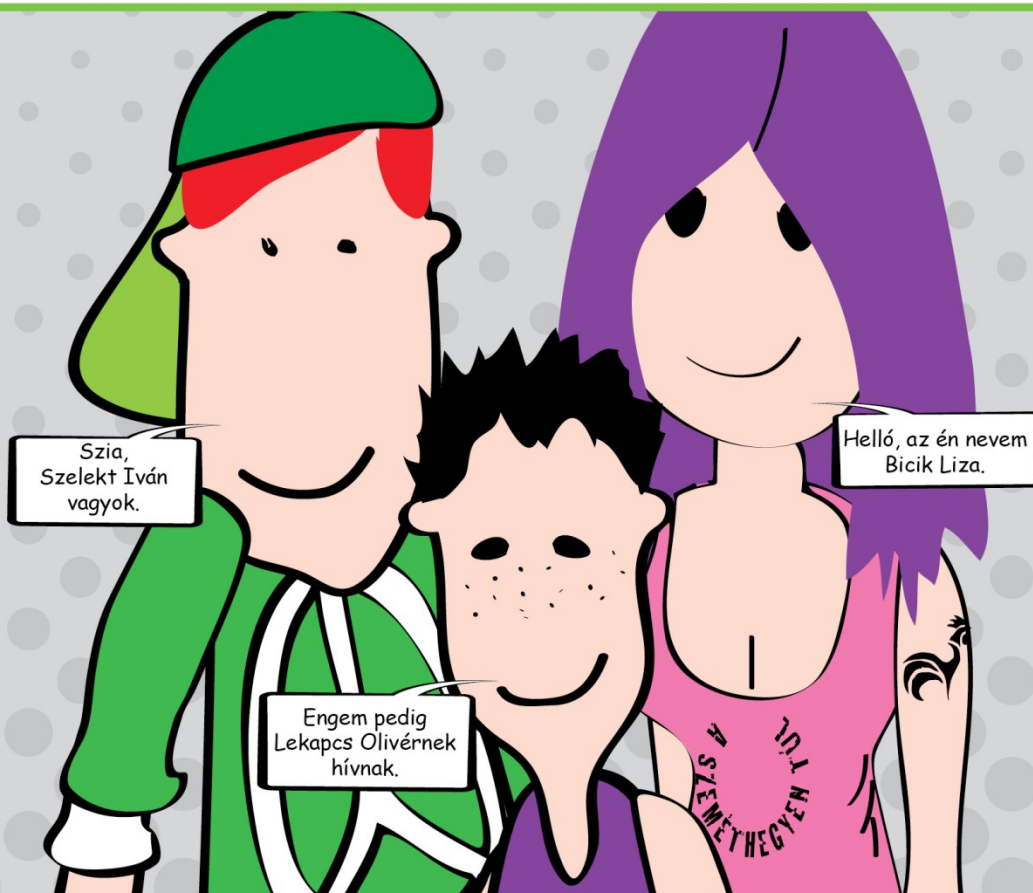


# „A szeméthegyen túl...”



Fenntarthatósági tematikájú interaktív rendezvény, öt megye gyermekvédelmi gondoskodásban elő fiataljainak.



Rubeus Egyesület  
1122 Budapest, Krisztina krt. 2-4. II/22.  
Tel.: +36 30 388 0034  
Web: rubeus.hu/aszemethegyentul  
E-mail: aszemethegyentul@rubeus.hu

Nemzeti Fejlesztési Ügynökség  
www.ujszechenyiterv.gov.hu  
06 40 638 638



A projekt az Európai Unió támogatásával, az Európai Regionális Fejlesztési Alap társfinanszírozásával valósult meg.

# Környezetvédelem, környezettudatos és energiatudatos magatartás



**Rubeus Egyesület**  
1122 Budapest, Krisztina krt. 2-4. II/22.  
Tel.: +36 30 388 0034  
Web: [rubeus.hu/aszemethegyentul](http://rubeus.hu/aszemethegyentul)  
E-mail: [aszemethegyentul@rubeus.hu](mailto:aszemethegyentul@rubeus.hu)

Nemzeti Fejlesztési Ügynökség  
[www.ujszechenyiterv.gov.hu](http://www.ujszechenyiterv.gov.hu)  
06 40 638 638



A projekt az Európai Unió támogatásával, az Európai Regionális Fejlesztési Alap társfinanszírozásával valósul meg.

- A környezetvédelem nem csak a felnőttek dolga!
- A Földet és a környezetet, ugyanis te tovább fogod használni, mint a mostani felnőttek!



Rubeus Egyesület  
1122 Budapest, Krisztina krt. 2-4. II/22.  
Tel.: +36 30 388 0034  
Web: [rubeus.hu/aszemethegyentul](http://rubeus.hu/aszemethegyentul)  
E-mail: [aszemethegyentul@rubeus.hu](mailto:aszemethegyentul@rubeus.hu)

Nemzeti Fejlesztési Ügynökség  
[www.ujszechenyiterv.gov.hu](http://www.ujszechenyiterv.gov.hu)  
06 40 638 638



A projekt az Európai Unió támogatásával, az Európai Regionális Fejlesztési Alap társfinanszírozásával valósul meg.

# Az ökológiai lábnyom



- Mértékegysége: a globális hektár.
- Megmutatja egy ember vagy egy adott terület népességének (csoport, város, ország, stb.) a természetre gyakorolt hatását.
- Az ökológiai lábnyom mérete megadja, hogy mekkora területre van szükség az egyes emberek ételkészítés, papír, faanyag és energiaszükségletének megtermeléséhez, illetve az eközben kibocsátott szennyező anyagok közömbösítéséhez.



Rubeus Egyesület  
1122 Budapest, Krisztina krt. 2-4. II/22.  
Tel.: +36 30 388 0034  
Web: [rubeus.hu/aszemethegyentul](http://rubeus.hu/aszemethegyentul)  
E-mail: [aszemethegyentul@rubeus.hu](mailto:aszemethegyentul@rubeus.hu)

Nemzeti Fejlesztési Ügynökség  
[www.ujszechenyiterv.gov.hu](http://www.ujszechenyiterv.gov.hu)  
06 40 638 638



A projekt az Európai Unió támogatásával, az Európai Regionális Fejlesztési Alap társfinanszírozásával valósult meg.

# Mekkora az ökológiai lábnyomunk?



- 1961. : Egy ember ökológiai lábnyoma: 1,7 globális ha/fő
  - Fél Föld elegendő az emberiség eltartásához.
- 1987.: Egy ember ökológiai lábnyoma: 2,2 globális ha/fő
  - 1 Föld szükséges az emberiség eltartásához.
- 2003.: Egy ember ökológiai lábnyoma: 2,2 globális ha/fő
  - 1 és ¼ Föld kellene az emberiség eltartásához, mert időközben az emberiség lélekszáma megduplázódott.
- Egy átlag magyar ember ökológia lábnyoma 3,1 hektár (1,8 hektár lenne a fenntartható!)



Rubeus Egyesület  
1122 Budapest, Krisztina krt. 2-4. II/22.  
Tel.: +36 30 388 0034  
Web: rubeus.hu/aszemethegyentul  
E-mail: aszemethegyentul@rubeus.hu

Nemzeti Fejlesztési Ügynökség  
www.ujszechenyiterv.gov.hu  
06 40 638 638



A projekt az Európai Unió támogatásával, az Európai Regionális Fejlesztési Alap társfinanszírozásával valósul meg.

# Szemét és hulladék



Minden szemét hulladék, de nem minden hulladék szemét!

## • **Szemét:**

az a hulladék, ami már nem hasznosítható tovább

- Ételmaradék
- Építési törmelék
- Néhány csomagolóanyag

## • **Hulladék:**

ami újrahasznosítható, új tárgy készülhet belőle

- Csomagoló anyagok többsége
- Növénymaradék
- Elektronikai készülék
- Kinőtt ruha



Rubeus Egyesület  
1122 Budapest, Krisztina krt. 2-4. II/22.  
Tel.: +36 30 388 0034  
Web: [rubeus.hu/aszemethegyentul](http://rubeus.hu/aszemethegyentul)  
E-mail: [aszemethegyentul@rubeus.hu](mailto:aszemethegyentul@rubeus.hu)

Nemzeti Fejlesztési Ügynökség  
[www.ujszechenyiterv.gov.hu](http://www.ujszechenyiterv.gov.hu)  
06 40 638 638



A projekt az Európai Unió támogatásával, az Európai Regionális Fejlesztési Alap társfinanszírozásával valósult meg.

# Hova kerül a hulladék?



- Tőlünk függ hova kerül!
- Kerülhet:
  - Szeméttégetőbe
  - Újrahasznosítóba
  - Legrosszabb esetben: erdőkre, folyóba stb.
- Ha kukába dobjuk
  - Szeméttégetőbe kerül
- Ha a természetbe visszük
  - Beszennyezi a környezetet, veszélyezteti a növényeket, állatokat
- Dobjuk szelektív hulladékgyűjtőbe!
  - Újrahasznosítják!



Rubeus Egyesület  
1122 Budapest, Krisztina krt. 2-4. II/22.  
Tel.: +36 30 388 0034  
Web: [rubeus.hu/aszemethegyentul](http://rubeus.hu/aszemethegyentul)  
E-mail: [aszemethegyentul@rubeus.hu](mailto:aszemethegyentul@rubeus.hu)

Nemzeti Fejlesztési Ügynökség  
[www.ujszechenyiterv.gov.hu](http://www.ujszechenyiterv.gov.hu)  
06 40 638 638



A projekt az Európai Unió támogatásával, az Európai Regionális Fejlesztési Alap társfinanszírozásával valósul meg.

# Milyen hulladékok vannak?



## Lebomlik?



- **Lebomló hulladék:** fa, papír, biológiai műanyag, pamut
- **Nehezen lebomló hulladék:** nejlonzacskó (10-20 év), konzervdoboz (50-100 év), PET palack
- **Nem lebomló hulladék:** kémiai műanyag vagy műanyag flakon, zöld üveg, porcelán

## Veszélyes?

Vegyszerek, gyógyszerek, elemek, izzók, sütőolaj, elektromos készülékek



**Mérsékelten veszélyes (III):** aceton, benzin, nyomtató festékkazettája, ammónia

**Fokozottan veszélyes (II.):** elemek, akkumulátorok

**Különösen veszélyes (I.):** benzol, ólom, azbeszt, arzén, higany



Rubeus Egyesület  
1122 Budapest, Krisztina krt. 2-4. II/22.  
Tel.: +36 30 388 0034  
Web: rubeus.hu/aszemethegyentul  
E-mail: aszemethegyentul@rubeus.hu

Nemzeti Fejlesztési Ügynökség  
www.ujsechenyiterv.gov.hu  
06 40 638 638



A projekt az Európai Unió támogatásával, az Európai Regionális Fejlesztési Alap társfinanszírozásával valósul meg.



# Miért jó az újrahasznosítás?



- Új tárgyakat állíthatunk elő
- Kevesebb szemét képződik
- Levesebb energiát használunk, mintha teljesen új terméket állítanánk elő



Rubeus Egyesület  
1122 Budapest, Krisztina krt. 2-4. II/22.  
Tel.: +36 30 388 0034  
Web: [rubeus.hu/aszemethegyentul](http://rubeus.hu/aszemethegyentul)  
E-mail: [aszemethegyentul@rubeus.hu](mailto:aszemethegyentul@rubeus.hu)

Nemzeti Fejlesztési Ügynökség  
[www.ujszechenyiterv.gov.hu](http://www.ujszechenyiterv.gov.hu)  
06 40 638 638



A projekt az Európai Unió támogatásával, az Európai Regionális Fejlesztési Alap társfinanszírozásával valósul meg.

# Szelektív hulladékgyűjtés



- **Szelektíven gyűjthető hulladék:**

az arra alkalmas hulladék fajták szerinti gyűjtése, abból a célból, hogy újra alapanyag váljon belőle, kiváltva ezzel az új nyersanyagból készült alapanyagokat

- **FÉMEK**



- Minden fémhulladék szelektíven gyűjthető, újrahasznosítható
  - fém üdítős, sörös, konzerves dobozok, háztartási fémhulladékok, kutya és macskaeledeles dobozok



Rubeus Egyesület  
1122 Budapest, Krisztina krt. 2-4. II/22.  
Tel.: +36 30 388 0034  
Web: rubeus.hu/aszemethegyentul  
E-mail: aszemethegyentul@rubeus.hu

Nemzeti Fejlesztési Ügynökség  
www.ujszechenyiterv.gov.hu  
06 40 638 638



A projekt az Európai Unió támogatásával, az Európai Regionális Fejlesztési Alap társfinanszírozásával valósul meg.

# Szelektív hulladékgyűjtés



## PAPÍR



- **Igen:** újságpapír, füzet, könyv, kartonpapír, csomagolópapír, tejés és üdítős doboz (laposra taposva!)
- **Nem:** Szennyezett papír (zsíros, oldószeres), kötöző zsinór, ragasztószalag, nejlonfólia

## MŰANYAG



- **Igen:** Üdítős, ásványvizes PET palack, háztartási flakonok (öblítős, tusfürdős, samponos, tiszta szatyrok)
- **Nem:** hungarocell, cd lemez, zsíros, olajos flakon



Rubeus Egyesület  
1122 Budapest, Krisztina krt. 2-4. II/22.  
Tel.: +36 30 388 0034  
Web: rubeus.hu/aszemethegyentul  
E-mail: aszemethegyentul@rubeus.hu

Nemzeti Fejlesztési Ügynökség  
www.ujszechenyiterv.gov.hu  
06 40 638 638



A projekt az Európai Unió támogatásával, az Európai Regionális Fejlesztési Alap társfinanszírozásával valósul meg.

# Szelektív hulladékgyűjtés



## • FEHÉR ÜVEG



- **Igen:** Üdítős, konzerves, parfümös színezetlen üvegek
- **Nem:** színes üveg, tükör, törött ablaküveg, villanykörte, szemüveg, nagyító, kerámia, neoncső

## • SZÍNES ÜVEG



- **Igen:** Színes italos, konzerves, parfümös üvegek
- **Nem:** fehér üveg, drótozott ablaküveg, katedrálüveg, kerámia, porcelán



Rubeus Egyesület  
1122 Budapest, Krisztina krt. 2-4. II/22.  
Tel.: +36 30 388 0034  
Web: [rubeus.hu/aszemethegyentul](http://rubeus.hu/aszemethegyentul)  
E-mail: [aszemethegyentul@rubeus.hu](mailto:aszemethegyentul@rubeus.hu)

Nemzeti Fejlesztési Ügynökség  
[www.ujszechenyiterv.gov.hu](http://www.ujszechenyiterv.gov.hu)  
06 40 638 638



A projekt az Európai Unió támogatásával, az Európai Regionális Fejlesztési Alap társfinanszírozásával valósul meg.

# Energiatakarékossági tippek

Amit már máától megtehetsz  
környezeted védelmében!



**Rubeus Egyesület**  
1122 Budapest, Krisztina krt. 2-4. II/22.  
Tel.: +36 30 388 0034  
Web: [rubeus.hu/aszemethegyentul](http://rubeus.hu/aszemethegyentul)  
E-mail: [aszemethegyentul@rubeus.hu](mailto:aszemethegyentul@rubeus.hu)

Nemzeti Fejlesztési Ügynökség  
[www.ujszechenyiterv.gov.hu](http://www.ujszechenyiterv.gov.hu)  
06 40 638 638



A projekt az Európai Unió támogatásával, az Európai Regionális Fejlesztési Alap társfinanszírozásával valósul meg.

# Kapcsold le a villanyt!



- Ha kilépsz a szobából és nincs bent senki, kapcsold le a világítást! Meglepően sok energiát takaríthatsz meg így!
- Amikor csak lehet, húzd el a függönyt, és engedd be a természetes fényt! Amellett, hogy nem használsz energiát sokkal egészségesebb is!



Rubeus Egyesület  
1122 Budapest, Krisztina krt. 2-4. II/22.  
Tel.: +36 30 388 0034  
Web: [rubeus.hu/aszemethegyentul](http://rubeus.hu/aszemethegyentul)  
E-mail: [aszemethegyentul@rubeus.hu](mailto:aszemethegyentul@rubeus.hu)

Nemzeti Fejlesztési Ügynökség  
[www.ujszechenyiterv.gov.hu](http://www.ujszechenyiterv.gov.hu)  
06 40 638 638



A projekt az Európai Unió támogatásával, az Európai Regionális Fejlesztési Alap társfinanszírozásával valósul meg.

# Vigyél magaddal rendes szatyrot!



- Mielőtt elmész vásárolni, dobj be néhány erősebb szatyrot a táskádba! Azzal, hogy egy szatyrot többször is használsz, szintén sokat tehetsz a környezeted érdekében!



Rubeus Egyesület  
1122 Budapest, Krisztina krt. 2-4. II/22.  
Tel.: +36 30 388 0034  
Web: [rubeus.hu/aszemethegyentul](http://rubeus.hu/aszemethegyentul)  
E-mail: [aszemethegyentul@rubeus.hu](mailto:aszemethegyentul@rubeus.hu)

Nemzeti Fejlesztési Ügynökség  
[www.ujszechenyiterv.gov.hu](http://www.ujszechenyiterv.gov.hu)  
06 40 638 638



A projekt az Európai Unió támogatásával, az Európai Regionális Fejlesztési Alap társfinanszírozásával valósul meg.

# Menj bringával!



- A biciklizés amellett, hogy ingyenes és egészséges, a levegőt sem szennyezi.
- Ha nincs biciklid és a távolság nem nagy, mehetsz gyalog is!
- Ez a pár perc nemcsak környezetbarát megoldás, de neked is jó, hisz kizökkent a mindennapokból, kellemes zenét vagy rádiót hallgatva pedig remek szórakozás!



Rubeus Egyesület  
1122 Budapest, Krisztina krt. 2-4. II/22.  
Tel.: +36 30 388 0034  
Web: [rubeus.hu/aszemethegyentul](http://rubeus.hu/aszemethegyentul)  
E-mail: [aszemethegyentul@rubeus.hu](mailto:aszemethegyentul@rubeus.hu)

Nemzeti Fejlesztési Ügynökség  
[www.ujsechenyiterv.gov.hu](http://www.ujsechenyiterv.gov.hu)



A projekt az Európai Unió támogatásával, az Európai Regionális Fejlesztési Alap társfinanszírozásával valósul meg.



# Használj újrahasznosítható üvegeket!



- A műanyag flakonok nagy része sehogy, vagy csak nagyon nehezen hasznosítható újra.
- Használj inkább rendes üveget vagy tartós kulacsokat!
- Palackozott víz helyett igyál inkább csapvizet!



Rubeus Egyesület  
1122 Budapest, Krisztina krt. 2-4. II/22.  
Tel.: +36 30 388 0034  
Web: [rubeus.hu/aszemethegyentul](http://rubeus.hu/aszemethegyentul)  
E-mail: [aszemethegyentul@rubeus.hu](mailto:aszemethegyentul@rubeus.hu)

Nemzeti Fejlesztési Ügynökség  
[www.ujszechenyiterv.gov.hu](http://www.ujszechenyiterv.gov.hu)  
06 40 638 638



A projekt az Európai Unió támogatásával, az Európai Regionális Fejlesztési Alap társfinanszírozásával valósul meg.

# Kapcsold ki! Húzd ki!



SZÉCHENYI TERV

- Mielőtt este lefekszel, nézz körül!
  - Ne hagyd a televíziót, DVD lejátszót, stb. készenléti üzemmódban!
  - A számítógép kikapcsolásakor kapcsold ki a monitort is!
  - Kapcsold ki a számítógépet/laptopot, amikor nem használod!
  - Húzd ki a számítógépet, nyomtatót, modemet amikor nem használod!
- A bekapcsolva felejtett vagy bedugva maradt készülékek majdnem ugyanannyi áramot fogyasztanak, mint amikor használatban vannak!



Rubeus Egyesület  
1122 Budapest, Krisztina krt. 2-4. II/22.  
Tel.: +36 30 388 0034  
Web: [rubeus.hu/aszemethegyentul](http://rubeus.hu/aszemethegyentul)  
E-mail: [aszemethegyentul@rubeus.hu](mailto:aszemethegyentul@rubeus.hu)

Nemzeti Fejlesztési Ügynökség  
[www.ujszechenyiterv.gov.hu](http://www.ujszechenyiterv.gov.hu)  
06 40 638 638



A projekt az Európai Unió támogatásával, az Európai Regionális Fejlesztési Alap társfinanszírozásával valósul meg.

# Vásárolj használt árucikket!



- A régi ruhák nem egyenlők a szakadt, használhatatlan ruhákkal! Kellő odafigyeléssel teljesen egyedi ruhatárad lehet!
- Legyél egy kicsit retro: szerezz be némi használt cuccot. Nézz szét a bolhapiacokon vagy antikváriumokban!
- Ez a módszer nem csak a környezetet, hanem a pénztárcádat is kíméli.



Rubeus Egyesület  
1122 Budapest, Krisztina krt. 2-4. II/22.  
Tel.: +36 30 388 0034  
Web: [rubeus.hu/aszemethegyentul](http://rubeus.hu/aszemethegyentul)  
E-mail: [aszemethegyentul@rubeus.hu](mailto:aszemethegyentul@rubeus.hu)

Nemzeti Fejlesztési Ügynökség  
[www.ujsechenyiterv.gov.hu](http://www.ujsechenyiterv.gov.hu)  
06 40 638 638



A projekt az Európai Unió támogatásával, az Európai Regionális Fejlesztési Alap társfinanszírozásával valósul meg.

# Egyél kevesebb vörös húst!



- A hús előállítása, előkészítése, szállítása 5-ször több energiát igényel, mint a zöldség-gyümölcsöké!
- A marhahús előállítása különösen sok energiát igényel!
- Gondolj erre is, amikor húsos ételt készítesz/fogyasztasz!



Rubeus Egyesület  
1122 Budapest, Krisztina krt. 2-4. II/22.  
Tel.: +36 30 388 0034  
Web: [rubeus.hu/aszemethegyentul](http://rubeus.hu/aszemethegyentul)  
E-mail: [aszemethegyentul@rubeus.hu](mailto:aszemethegyentul@rubeus.hu)

Nemzeti Fejlesztési Ügynökség  
[www.ujszechenyiterv.gov.hu](http://www.ujszechenyiterv.gov.hu)  
06 40 638 638



A projekt az Európai Unió támogatásával, az Európai Regionális Fejlesztési Alap társfinanszírozásával valósul meg.

# Takarékoskodj a vízzel!



- Zárd el a csapot! Ha fogmosás közben folyik a csap, percenként 7,5 liter víz folyik el!
- Ritkábban vegyél fürdőt! A fürdéshez kétszer annyi energia szükséges, mint a zuhanyzáshoz!
- Zuhanyozz rövidebb ideig! Ha a zuhanyzás idejét 1 perccel lerövidíted 6-8 liter vizet spórolsz meg!



Rubeus Egyesület  
1122 Budapest, Krisztina krt. 2-4. II/22.  
Tel.: +36 30 388 0034  
Web: [rubeus.hu/aszemethegyentul](http://rubeus.hu/aszemethegyentul)  
E-mail: [aszemethegyentul@rubeus.hu](mailto:aszemethegyentul@rubeus.hu)

Nemzeti Fejlesztési Ügynökség  
[www.ujszechenyiterv.gov.hu](http://www.ujszechenyiterv.gov.hu)  
06 40 638 638



A projekt az Európai Unió támogatásával, az Európai Regionális Fejlesztési Alap társfinanszírozásával valósult meg.

# Szépítkezz környezettudatosan!

- A habfürdőből a koncentrátumot, samponból a 2-az 1-bent válaszd! Vásárolj után tölthető testápolót és szappant!
- A parfümből a természetes alapanyagból készületeket válaszd!
- Használj minél több természetes kozmetikumot!
- **Kevesebb vegyszer és műanyag használatával rengeteget tehetünk környezetünkért!**



Rubeus Egyesület  
1122 Budapest, Krisztina krt. 2-4. II/22.  
Tel.: +36 30 388 0034  
Web: [rubeus.hu/aszemethegyentul](http://rubeus.hu/aszemethegyentul)  
E-mail: [aszemethegyentul@rubeus.hu](mailto:aszemethegyentul@rubeus.hu)

Nemzeti Fejlesztési Ügynökség  
[www.ujszechenyiterv.gov.hu](http://www.ujszechenyiterv.gov.hu)  
06 40 638 638



A projekt az Európai Unió támogatásával, az Európai Regionális Fejlesztési Alap társfinanszírozásával valósul meg.

# Spórolj a papírral!



- Hasznosítsd újra a régi papírokat!
- Mindig ellenőrizd át alaposan mit nyomtatsz!
- Járj könyvtárba: ne vedd meg a könyvet csak kölcsönözd!
- Jegyzetelj a laptopodon!
- A digitális eszközök segítenek abban is, hogy ne kelljen minden anyagodat papír formában tárolnod. Így sok papírt spórolhatsz meg: rendezettebb lesz a környezeted, és a Földet is véded.



Rubeus Egyesület  
1122 Budapest, Krisztina krt. 2-4. II/22.  
Tel.: +36 30 388 0034  
Web: [rubeus.hu/aszemethegyentul](http://rubeus.hu/aszemethegyentul)  
E-mail: [aszemethegyentul@rubeus.hu](mailto:aszemethegyentul@rubeus.hu)

Nemzeti Fejlesztési Ügynökség  
[www.ujszechenyiterv.gov.hu](http://www.ujszechenyiterv.gov.hu)  
06 40 638 638



A projekt az Európai Unió támogatásával, az Európai Regionális Fejlesztési Alap társfinanszírozásával valósul meg.

# A környezetvédelem nem ciki!

Legyél büszke arra, hogy próbálsz egyre terheltebb Földünknek segíteni egy kicsit!



Rubeus Egyesület  
1122 Budapest, Krisztina krt. 2-4. II/22.  
Tel.: +36 30 388 0034  
Web: [rubeus.hu/aszemethegyentul](http://rubeus.hu/aszemethegyentul)  
E-mail: [aszemethegyentul@rubeus.hu](mailto:aszemethegyentul@rubeus.hu)

Nemzeti Fejlesztési Ügynökség  
[www.ujszechenyiterv.gov.hu](http://www.ujszechenyiterv.gov.hu)  
06 40 638 638



A projekt az Európai Unió támogatásával, az Európai Regionális Fejlesztési Alap társfinanszírozásával valósul meg.



# Csatlakozz környezettudatos szervezetekhez!



- Ajánlott facebook oldalak:
- **Tiszta Jövő - A világ zöld oldala**
  - <http://www.facebook.com/tisztajovo.hu>
- **GreenR - A zöld objektív**
  - <http://www.facebook.com/Greenr.a.zold.objektiv>
- **Magyar Természetvédők Szövetsége - Föld Barátai Magyarország**
  - <http://www.facebook.com/mtvsz>
- **A Tudatos Vásárlók Egyesülete**
  - <http://www.facebook.com/pages/Tudatos-V%C3%A1s%C3%A1rl%C3%B3k-Egyes%C3%BClete>
- **Alternatív energia hírportál oldala**
  - <http://www.facebook.com/altenergia>



Rubeus Egyesület  
1122 Budapest, Krisztina krt. 2-4. II/22.  
Tel.: +36 30 388 0034  
Web: [rubeus.hu/aszemethegyentul](http://rubeus.hu/aszemethegyentul)  
E-mail: [aszemethegyentul@rubeus.hu](mailto:aszemethegyentul@rubeus.hu)

Nemzeti Fejlesztési Ügynökség  
[www.ujszechenyiterv.gov.hu](http://www.ujszechenyiterv.gov.hu)  
06 40 638 638



A projekt az Európai Unió támogatásával, az Európai Regionális Fejlesztési Alap társfinanszírozásával valósul meg.

# Felhasznált források

- Az ökológiai lábnyom <http://www.10000kezfogas.hu/bongeszde/az-okologiai-labnyom>, (letöltve 2013. 08.31.)
- **Ökológia lábnyom: minden, amit tudni akartál róla**  
<http://www.kamaszpanasz.hu/hirek/zoldovezet/5931/okologiai-labnyom> (letöltve 2013. 08.28.)
- **10 dolog, amit tehetsz a környezetedért!**  
[http://www.kamaszpanasz.hu/hirek/zoldovezet/1507/Amit\\_a\\_k%F6rnyezetedert\\_tehetsz](http://www.kamaszpanasz.hu/hirek/zoldovezet/1507/Amit_a_k%F6rnyezetedert_tehetsz)  
(letöltve 2013. 08.28.)
- **Pénztárca- és környezetkímélő szépítkezés**  
<http://www.kamaszpanasz.hu/hirek/zoldovezet/489/kornyezetkimelo-szepitkezes> (letöltve 2013. 08.29.)
- **Energia sulí. Legyél a környezet barátja!**  
[http://www.enerbiasuli.hu/felosok/baratod\\_az\\_energia/kornyezetbarat](http://www.enerbiasuli.hu/felosok/baratod_az_energia/kornyezetbarat) (Letöltve 2013. 08.30.)
- **Élő Mini Világ: A fenntartható környezetért,,** letölthető ppt. segédanyag [www.elominivilag.hu](http://www.elominivilag.hu)  
(letöltve 2013. 08.24.)
- **A legjobb magyar zöld Facebook oldalak**  
<http://www.kamaszpanasz.hu/hirek/zoldovezet/3916/zold-facebook-oldalak> (letöltve 2013.09.01.)



Rubeus Egyesület  
1122 Budapest, Krisztina krt. 2-4. II/22.  
Tel.: +36 30 388 0034  
Web: [rubeus.hu/aszemethegyentul](http://rubeus.hu/aszemethegyentul)  
E-mail: [aszemethegyentul@rubeus.hu](mailto:aszemethegyentul@rubeus.hu)

Nemzeti Fejlesztési Ügynökség  
[www.ujszechenyiterv.gov.hu](http://www.ujszechenyiterv.gov.hu)  
06 40 638 638



A projekt az Európai Unió támogatásával, az Európai Regionális Fejlesztési Alap társfinanszírozásával valósult meg.